

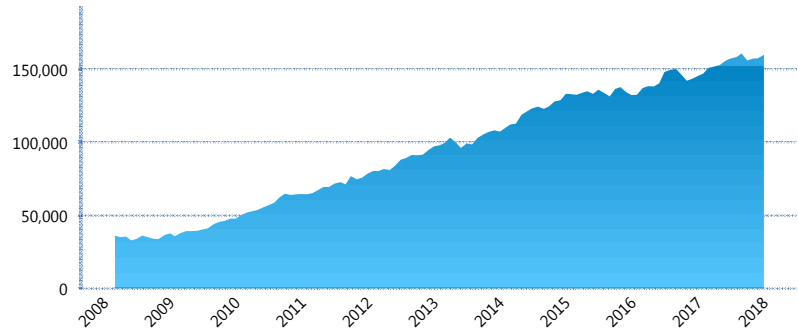
I. INFORMACIÓN FINANCIERA

I) Detalles del Fondo

Detalles del Fondo	
Razón Social	Siefore SURA Básica 3, S.A. de C.V.
Inicio de Operaciones	03/03/2008
Tipo de Fondo	Básica
Clave Bolsa	SURASB3
Activos Administrados *	159,713
ISIN	MX54SU0F0029
Comisión Anual	1.02%
Administrador	Afore SURA, S.A. de C.V.
Director General	Lic. Enrique Ernesto Solórzano Palacio
Presidente del Consejo	Luis Fernando Ojalvo Prieto

Activos Administrados *

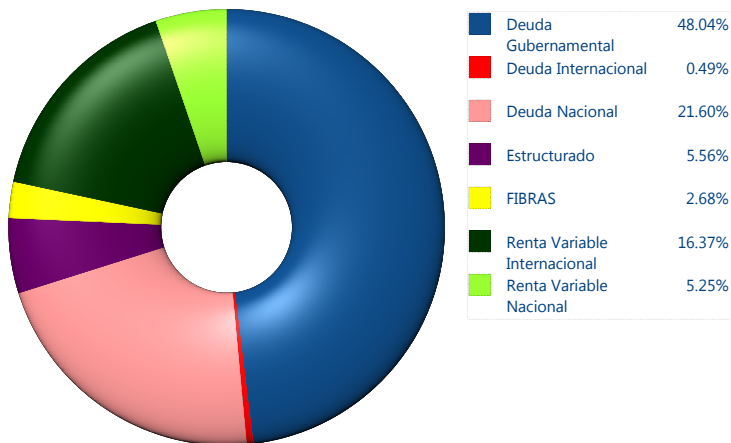
\$159,713



*Cifras en millones de pesos

Contiene el efecto de fusiones, cortes transversales y transferencias por edad. Para mayor información consultar: <http://www.consar.gob.mx/gobmx/Aplicativo/Factsheets/EC/ECSAR.pdf>

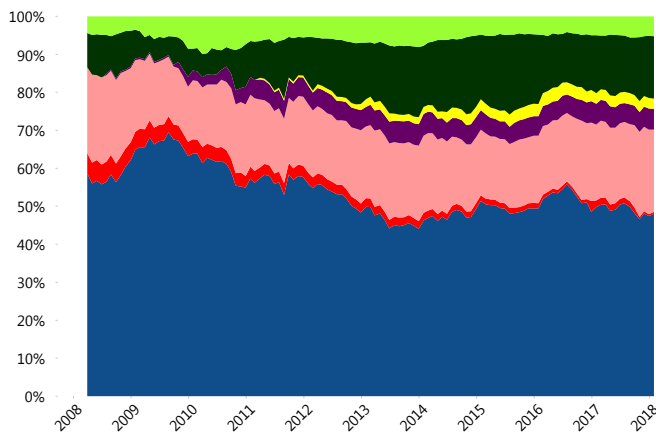
II) Inversiones



Tipo de Instrumento		SURA (SB3)	Sistema Básicas 3**
Renta Variable Nacional	Renta Variable Nacional	5.25%	6.10%
	Total	5.25%	6.10%
Renta Variable Internacional	Renta Variable Internacional	16.37%	17.68%
	Total	16.37%	17.68%
Mercancías	Mercancías	0.00%	0.40%
	Total	0.00%	0.40%
FIBRAS	FIBRAS	2.68%	2.07%
	Total	2.68%	2.07%
Estructurado	Estructurados	5.56%	5.88%
	Total	5.56%	5.88%
Deuda Nacional	Aerolíneas	0.00%	0.01%
	Alimentos	0.99%	0.62%
	Automotriz	0.15%	0.13%
	Banca de Desarrollo	1.14%	1.51%
	Bancario	1.57%	1.27%
	Bebidas	0.46%	0.64%
	Cemento	0.00%	0.05%
	Centros Comerciales	0.10%	0.07%
	Consumo	0.17%	0.27%
	Deuda CP	0.00%	0.00%
	Empresas Productivas del Estado	2.27%	2.52%
	Estados	0.75%	0.54%
	Europesos	5.36%	3.16%
	Grupos Industriales	0.65%	0.67%
	Infraestructura	3.92%	3.18%
	Inmobiliario	0.00%	0.07%
	Otros	0.81%	0.93%
	Papel	0.10%	0.09%
	Serv. Financieros	0.38%	0.42%
	Siderúrgica	0.00%	0.00%
	Telecom	0.44%	1.20%
	Transporte	0.63%	0.47%
	Vivienda	1.73%	1.40%
	Total	21.60%	19.22%
Deuda Internacional	Deuda Internacional	0.49%	1.18%
	Total	0.49%	1.18%
Deuda Gubernamental	BONDES	0.00%	0.42%
	BONOS	11.67%	11.81%
	BPA182	0.00%	0.01%
	CBIC	6.45%	3.17%
	CETES	0.00%	5.17%
	DEPBMX	0.00%	0.00%
	REPORTO	3.55%	2.38%
	UDIBONO	25.48%	23.60%
	UMS	0.88%	0.90%
	Total	48.04%	47.47%
Total	100.00%	100.00%	

**Considera las inversiones de todo el grupo de SIEFORES Básicas 3 Cifras al cierre de enero de 2018

Evolución de Inversiones



III) Desempeño

Rendimiento Bolsa

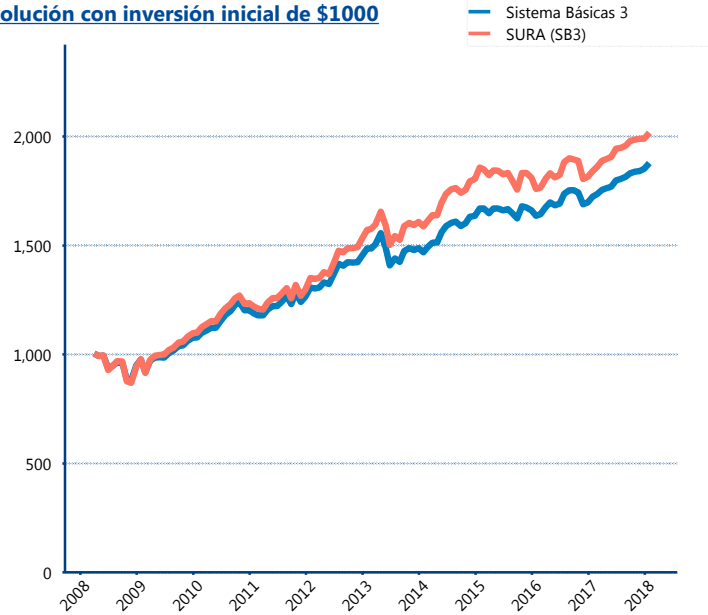
Tipo	SURA (SB3)	Sistema Básicas 3
1 año	9.24%	8.77%
2 años	6.65%	6.77%
3 años	2.63%	3.83%
5 años	4.96%	4.67%

Indicador de Rendimiento Neto

Siefore	IRN %
Profuturo (SB3)	6.93%
SURA (SB3)	6.80%
PensionISSSTE (SB3)	6.30%
Banamex (SB3)	6.26%
Coppel (SB3)	6.24%
Metlife (SB3)	5.92%
Azteca (SB3)	5.79%
Principal (SB3)	5.78%
XXI-Banorte (SB3)	5.66%
Inbursa (SB3)	5.15%
Invercap (SB3)	4.88%

Promedio Simple	5.97 %
Promedio Ponderado	6.16 %

Evolución con inversión inicial de \$1000



Construido con el precio de la Siefore registrado en la Bolsa Mexicana de Valores

IV) Medidas de sensibilidad y riesgos

Evolución del Plazo Promedio Ponderado

